

未来合伙人

给你舞台 创造未来

你

,

来

不

来



目 录

01.集团介绍

02.工作环境

03.发展平台

04.应聘流程

01

集团介绍

Company Introduction

集团简介

Our Company



信泰集团是一家专业从事鞋服纺织新材料、可穿戴产品的研发设计、生产和销售服务，纺织材料染整及纺织机械的互联网+高新技术企业。企业创始于1999年，是国家针织间隔织物行业标准的起草单位，主要服务于ADIDAS、PUMA、REEBOK、SKECHERS、DECATHLON、NB、UA、安踏、李宁、特步、乔丹、361°等国内外知名运动品牌，经过多年的经营和发展，集团已经成为国内最具竞争力和创新力的鞋服高新材料和整体解决方案的提供商。

发展历程

Ecological Supply Chain



1999-2004

中国近代工业热潮
打造民族品牌的初心

南方信亿织造
有限公司 成立

晋江市南方信亿鞋
材贸易有限公司
成立

2005-2011

金融危机
自主销售，开拓市场

信泰（福建）科技
有限公司 成立

2012-2014

纺织工业平稳发展
注重创新，拓宽产品线

信泰印染有限公司
运行

福建信亿机械科技有
限公司 成立

泉州信泰投资有限
公司 成立

晋江百润织造有限
公司成立

2015-2019

信息技术兴起
信息化转型、战略升级

福建省万物智联科技有限公司 成立

福建万物智联穿戴技术开发有限公司 成立

黑天鹅智能科技(福建)有限公司 成立

信泰（越南）新材料有限公司 成立

信泰（越南）科技有限公司 成立

晋江市成东纺织有限公司 成立



1. 纺织鞋面材料

纺纱

染纱

经编

纬编

梭织

飞织

速织

电绣

染整

2. 成鞋加工

袜子鞋

运动鞋

休闲鞋

智能鞋

3. 智能可穿戴

智能鞋

智能手环/手表

APP开发

模组开发

纺织鞋材面料系统

Main Product Service System



1999年
经编项目-起步



2017年
电绣项目成立



2016年
速织项目成立



2011年
印染试运行



2018年
纺纱项目成立



2000年
圆编项目成立



2011年
梭织项目成立



2012年
飞织项目成立



2019年
染纱项目成立



纺织鞋材面料系统

Main Product Service System

产品特点

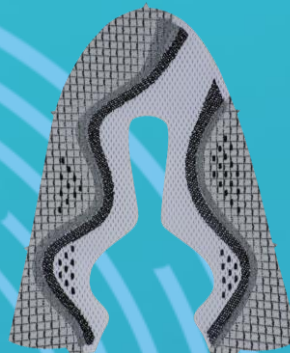
经编

具有高弹力、透湿、透气、抗菌、防霉、耐磨、耐洗、环保等性能，被普遍运用在鞋材、床垫、医疗、箱包等领域



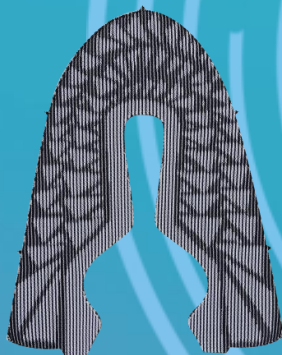
电绣

通过数字化仪器或扫描器，把图像输入电脑，通过各种针法及针迹密度，呈现丰富多变的刺绣效果，纹路立体，多变。



圆编

具有良好的弹性和延伸性，织物柔软、耐皱，毛型感较强，纹理清晰，结构紧密，且易洗快干



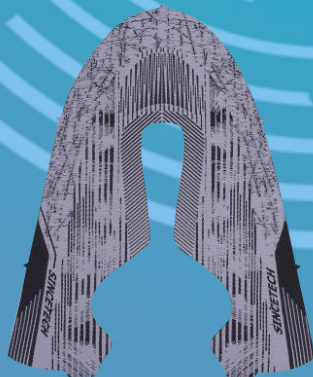
速织

织物造型独特，呈袜子形状，可直接套脚，方便省时。织物具有良好的弹性，舒适性，透气性极佳。



梭织

织物表面平滑匀整，富有光泽或稍呈现纹路，可根据客户需求织造不同的纹理鞋型、颜色及图案。



飞织

织物表面纹理清晰，具有良好的弹性，质地柔软、轻便、且具有透气性，可以有效防止汗脚和脚臭，健康，环保。



SinceTech

成鞋智造系统

Finished Shoe Processing System



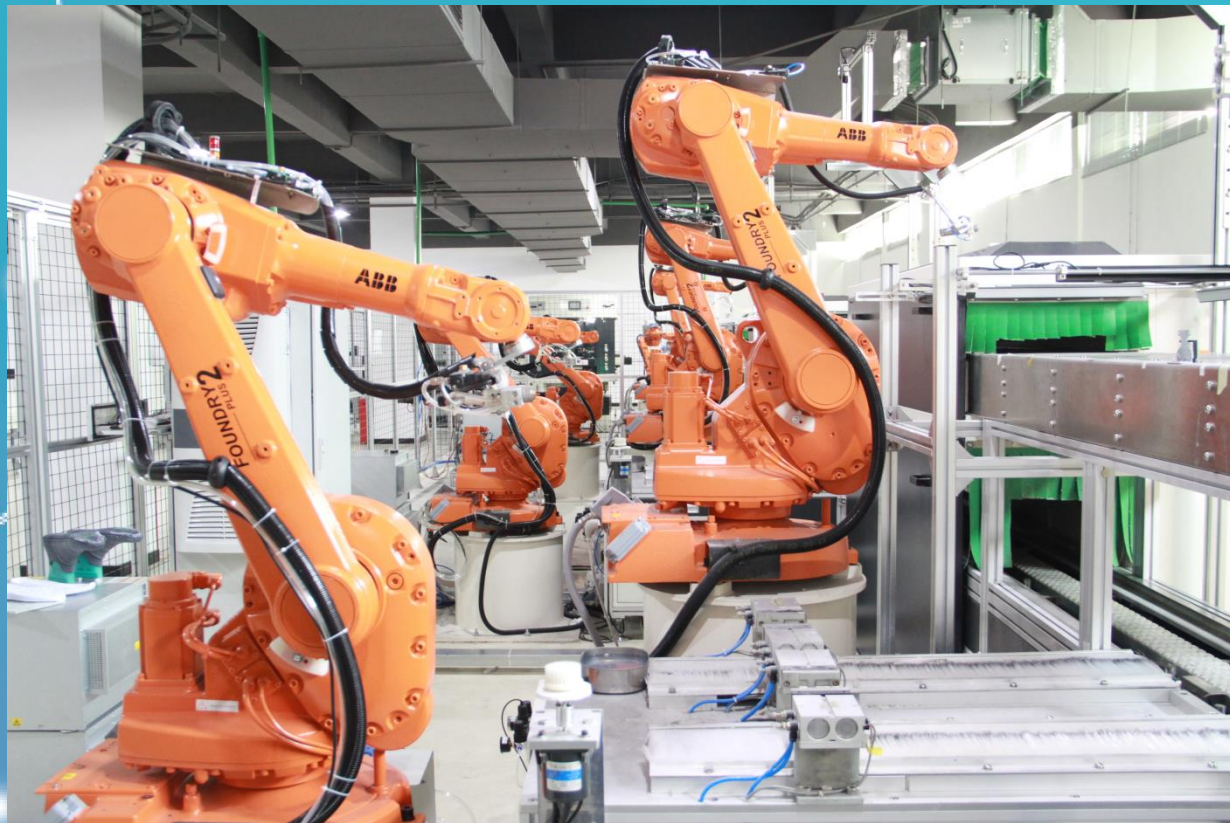
为更适用于高品质、短交期、个性化定制的市场发展趋势，黑天鹅智能科技（福建）有限公司成立于2017年7月，定位是一家专业研发设计和客制化生产鞋服智能可穿戴产品、休闲运动鞋、袜子鞋的智能制造公司，现有专业设计研发人员40多名，自主引进并研发智能化成型流水线，采用了智能识别芯片技术，智能机器人以及三层一体式智能轨道结构，即可满足不同类型订单，简化了工序，实现少人高效率生产。

截止至2019年8月，黑天鹅已拥有18项专利，并有74项专利受理中；



成鞋智造系统

Finished Shoe Processing System



现有针车4个组，
成型线4条，
智能生产线1条，
月产能16万双。



预计到2019年底
增加到10条线，
月产能达到40万双。

黑天鹅的成立，标志着信泰集团的业务在从纱线—坯布—半成品的原有基础上向成品生产的过度

智能可穿戴系统

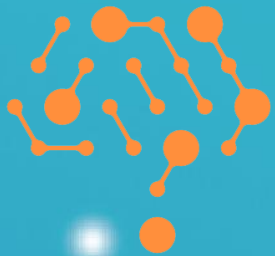
Intelligent Wearable System



福建省万物智联（科技）有限公司成立于2015年，是居于信泰多年的市场调研的战略布局于2017年正式运行。立足于新一轮的信息技术，通过平台建设，力求构建和塑造新的商业生态系统，以平台效应实现多方共赢。

智能可穿戴系统

Intelligent Wearable System



万物智联 WORLD LINKING

以制造也为出发点，让未来科技服务生活。为人们提供优质的智能可穿戴和智能家居产品，将智能化数据通过平台快速、精准服务到每一个用户

截止至2019年8月，已申请专利50项余项；



智能可穿戴系统

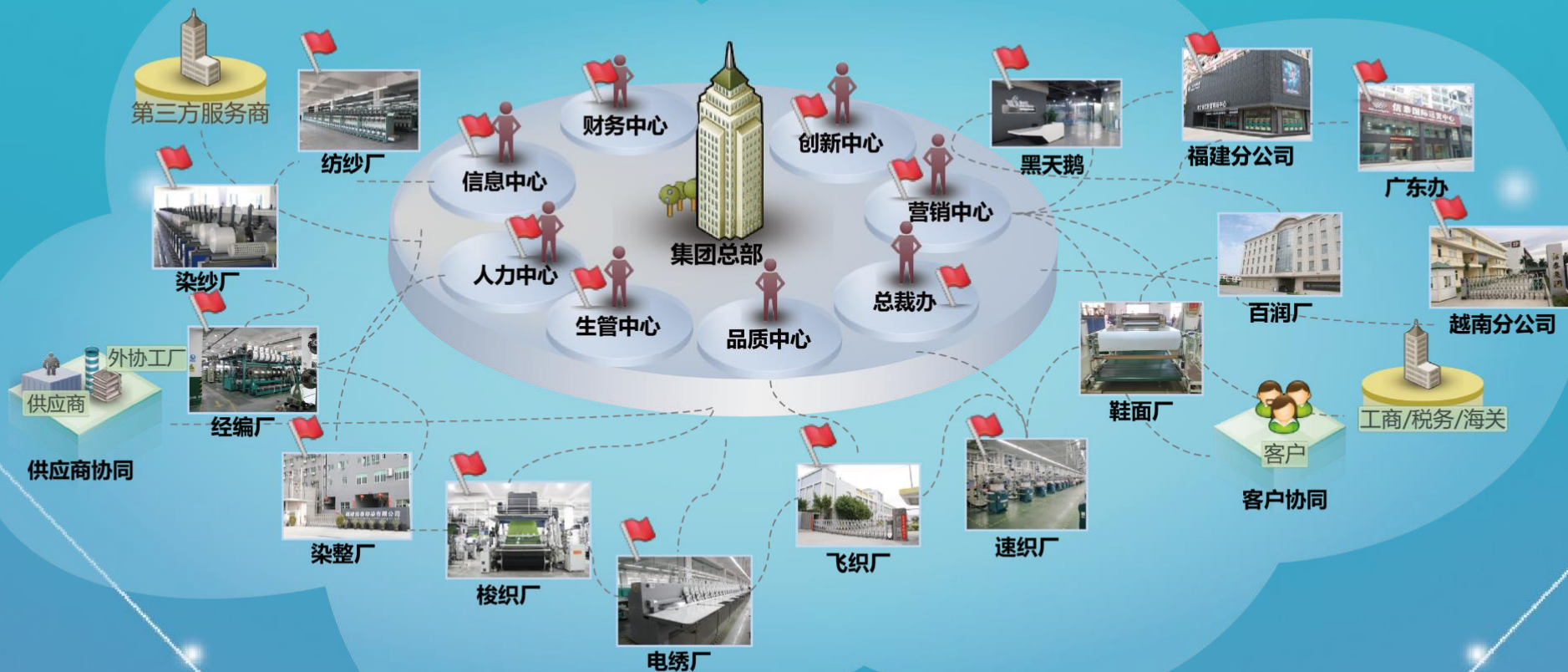
Information System



APP

想链你

与普通的鞋子不同，智能鞋搭载了精确的传感器、芯片、电池、电路板、指示灯、充电孔等，他几乎拥有电子设备的全部特征，因此它不仅仅是鞋子，它是具有鞋子外表的电子设备，实时感知、数据精准、快速连接、持久续航、数据长期存储。



2015年启动集团信息化建设，全面覆盖信泰各个产业链实现了从鞋材生产（纺纱、染纱、经编、染整、飞织、速织、梭织、电绣）、成鞋制造、再到智能鞋的研发生产及平台运营的信息化；

信息化系统

Information System



2018年启动集团数字化战略，
构建数字化运营平台，通过大
数据进行数字化运营，改善集
团流程、优化供应链决策、支
持集团供应链和商业模式创新。



2019年启动工业物联网平台建设，与中国电信等多家优秀企业跨界融合、战略合作共同打造物联网生态，通过物联网、大数据、人工智能、5G等技术打通产业生态圈横向和纵向的互联互通，完成对万物的管、控、营一体化及全链条数字化贯通，助力企业、产业发展。

行业地位

Qualifications & Honor



信泰集团是泉州市龙头企业，作为网布行业标准牵头起草单位之一，自创建以来，始终坚持以管理和技术为双翼的发展战略，先后荣获“国家级高新技术企业”、“国家级科技创新贡献奖”、“国家级绿色工厂”、“福建省企业技术中心”、“福建省工业设计中心”、“福建省知识产权优势企业”、“福建名牌产品”、“福建省科技小巨人领军企业”、“福建省科技型企业”、“福建省级龙头企业”、“海峡杯工业设计银奖”、“福建省非公企业建设海西突出贡献奖”等百余项荣誉。



集团荣誉

服务体系

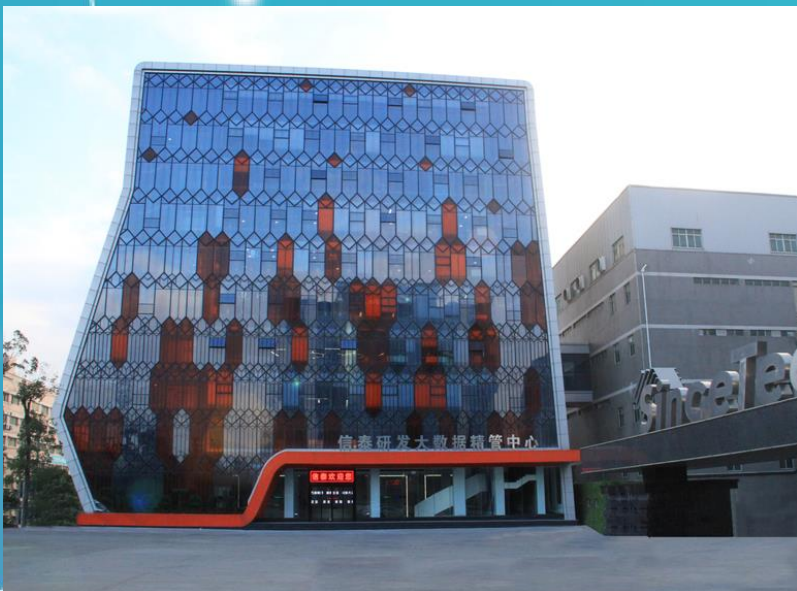
Sales Services Team



集团销售中心现拥有专业的业务相关服务人员近200名，下设有销售中心与市场销售，并对不同的客户进行细分，成立专门业务组，横向沟通小组、精益生产小组等，针对不同类型的客户的不同需求，提供专业化服务。

服务体系

Sales Center



五里-销售中心



广东-国际营运中心



陈埭-鞋面精品中心

集团分别于广东、晋江-陈埭、总部-五里设立销售服务中心，使管理更精细化，为区域客户提供更近、更快、更高效的服务。

提升市场应对效率，探索发展全球模式



信泰（越南）新材料有限公司于2016年组建,2017年投产,是积极响应国家“一带一路”号召，加快实施集团国际化产业布局，



信泰（越南）科技有限公司项目于2019年在越南西宁省正式启动，总建筑面积104897.97m²，预计将于**2020年正式投入使用**。

以项目为起点，集研发设计、生产和销售为一体，将主要面向东南亚区域市场，探索更广泛、多层次的在越合作，同时也标志着信泰国际化征程更加多元和完整。

合作伙伴

Cooperative Partner

信泰集团
SinceTech



以客户为中心，
以市场为导向



“以客户为中心，以市场为导向”，信泰快速响应市场需求，用全球化视野，整合全球资源，通过区域化市场、制造、配套，深挖客户潜在需求，为客户提供更精确完善的产品和服务。

我们的使命

Our Mission

万物慧聚 智联生活 普惠大众

- 延展人们对现实和未来的感知，让连接变得简单，让世界没有距离，并谋求社会、股东、投资人、员工的共赢发展

我们的愿景

Our Vision

让智能产品和服务走进千家万户

对未来的观点

未来十年是中国制造业转型升级、高质量发展的关键十年，智能制造是推动中国制造业转型升级的核心动力

价值领域

以制造业为出发点，以未来科技服务生活，为人们提供优质的智能穿戴和智能家居产品，并将智能化数据快速的服务到每一个用户

竞争优势来源

立足于新一轮信息技术，通过平台建设构建和塑造新的商业生态系统，以平台效应实现多方共赢



核心价值观

Our Values

安全是我们一切工作的出发点，坚持将安全置于生产经营活动的首位，营造以人为本的生产和生活环境，生产和提供具有社会责任及人文关怀的产品和服务

服务

服务是我们实现价值提升的根本路径，服务没有内外，我们坚持内部客户和外部客户并重的原则，通过持续改进，为内外部客户提供满意、快速、高质量的服务

安全



体验

技术是我们提升自我的根本手段，创新是我们的基因，我们坚持科学与技术协同发展，通过持续创新、沉淀积累，以科学前瞻未来，以技术超越当下

技术

体验是我们实现使命的价值追求，我们用工匠精神，坚持做有温度的产品，通过融合人性的尊重与关怀，使员工感受工作的意义与价值，做世界品质，创世界品牌

数字化转型一期战略规划

Digital Conversion



数字化战略与绩效

全面预算 风险管理 运营计划 企业绩效 商业分析 内控管理 集团合并



业务系统 APP

创新PLM 产品纹理库 产品展示系 统营销CRM
各单位ERP 办公系统 财务系统 人力资源系统

大数据中台 APP

库存中心 工艺中心 设备中心 知识中心
物流中心 供应商管理中心 行情中心

运营引擎

订单监测引擎 计划监测引擎 生产调度引擎
成本监测引擎 故障监测引擎 安全监测引擎

运营平台 APP

生产管控 设备管控 客户管控 物流管控
成本管控 人力管控 品质管控 物流管控

- 围绕信泰战略目标，快速、高效打造信泰数字化能力；
- 构建信泰数字化、网络化、智能化高度融合的生态体系；

02

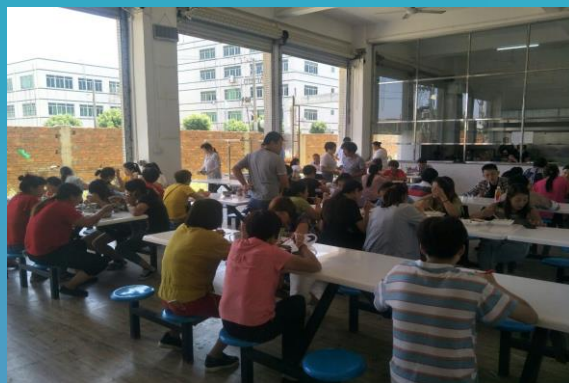
工作环境

Company Introduction

山前厂区食堂宿舍



集团总部食堂宿舍



03

发展平台

Company Introduction

职业发展体系

Career development system



岗位要求

Job requirements



储备干部（车间管理方向）

岗位职责：

- 1、协助管理做好日常班组管理工作；
- 2、协助管理做好质量、交期跟踪；
- 3、针对班组存在的问题，提出改善性建议；
- 4、完成领导交办的其他事项。



储备研发人员（经编/梭织等）

岗位职责：

- 1、负责产品研发与工艺、流程改进；
- 2、与生产进行沟通，为生产遇到的问题提供解决方案；
- 3、对新产品、新技术进行交流分享。

储备干部（职能方向）

岗位职责：

- 1、根据所在的实习部门，学习相关岗位知识、掌握相应技能，如鞋材专业知识，EXCEL等技能；
- 2、协助部门主管及同事，完成部门工作；
- 3、针对现有流程，提出改进建议；
- 4、完成领导交办事项。



销售业务（国内/外贸）

岗位职责：

- 1、负责所属组别的客户订单跟进，包括生产进度、品质、交期等；
- 2、负责客户来访接待及客情维护；
- 3、完成上级交办的其他事项。



薪酬结构

Digital Conversion

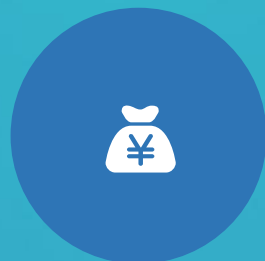
基本工资



岗位工资



绩效工资



津补贴



奖金



薪资标准 (RMB元/月)

专科生：试用期：3000，转正：3500-5000

本科生：试用期：3500，转正：3800-6000



我们的福利

Our welfare



培训



路费补贴



租房补贴



免费班车



旅游



包住



节日礼金



年终奖

04

应聘流程

Company Introduction

应聘流程

Digital Conversion



1

简历投递

截至时间内
现场或网站投递

2

初试

1、现场投递，当场面试；
2、网络投递，电话/视频或到
场面试

3

复试

为初步达成意向的人员，
安排复试

5

报到

凭录取通知书，在规定的时间内携
带资料办理入职手续、签订合同等
事宜

4

OFFER发放

对通过面试的人员发放
录取通知书



联系我们



集团总部：

福建省泉州市晋江市五里工业区裕源路10号



邮箱：

Hr.zhaopin@sincetech.com.cn



联系电话：

0595-88079518，王女士



更多职位，扫“我”了解