

不断进取，永不满足！ PERSEVERE FOR PROGRESS, STRIVE FOR EXCELLENCE!



选择宏发，选择未来

——宏发股份2020届实习生招聘宣讲

HONGFA INTRODUCTION



企业概况



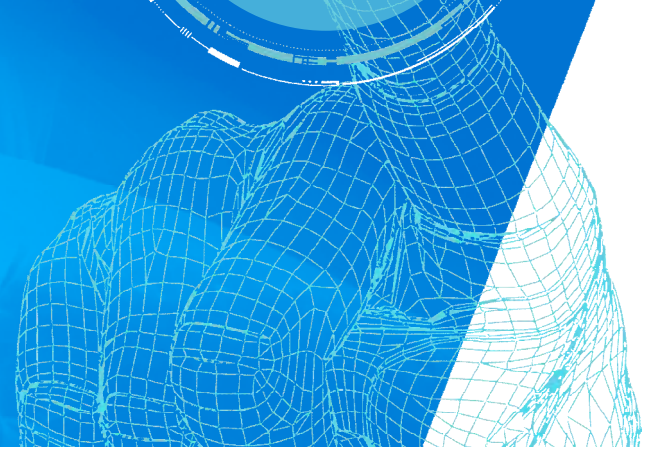
宏发核心竞争力



人才培养



薪酬福利





关于HONGFA

宏发是集**继电器**、电气产品、模块/控制器、电容器、自动化设备等于一体的产品和解决方案提供商，致力于通过持续的技术创新和领先的品质理念，为用户提供高效、安全、绿色的生活与生产环境。

35年+



继电器研发
生产经验

30家+



下属企业

100万m²+



厂房面积

14000+



全球雇员

20亿只



继电器年出货量

200+条生产线，累计生产200+亿只继电器，围起来可绕地球20圈



你知道吗？这些行业都需要用继电器

HF·宏发智慧家园

建筑配电 03

智能家居
家用电器 01

汽车工业 02

工业自动化 04

05 智能电网

06 新能源

07 轨道交通

08 航空航天

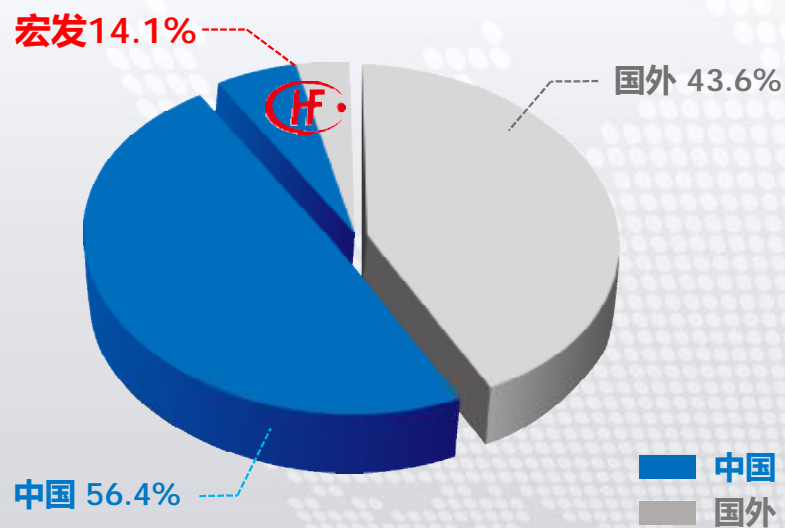
09 安防消防
网络通讯





行业地位

2018年全球继电器占比



中国继电器产业巨头 全球继电器工业领航者

- | 2018年全球继电器市场规模约73.1亿美元，总产量170亿只
- | 中国继电器总销售额约41.2亿美元，占全球56.4%
- | 宏发继电器销售额为10.3亿美元，占全球14.1%，占中国25.0%
- | 2018年宏发继电器销量超过20亿只

全球领域继电器产量及销售额均为第一！



宏发荣誉

首批国家火炬计划重点高新技术企业



第一批国家知识产权示范企业



继电器行业唯一入选中国电子信息百强企业



制造业单项冠军示范企业



连续24年跻身中国电子元件百强企业,2018年排名第10位



国家首批通过两化融合管理体系认证的企业



2018年中国电子信息行业社会贡献50强





生产基地



中江工业园

11.46万m²
功率继电器生产基地



西安厂区

2.42万m²
功率继电器生产基地



东林工业园

15.89万m²
汽车继电器、低压电器、精密零件生产基地



孙坂工业园

7.23万m²
功率继电器、密封继电器生产基地



海沧工业园

20.43万m²
电力继电器、信号继电器、高低压成套设备、自动化设备生产基地



舟山工业园(建设中)

22.04万m² 新能源继电器生产基地



诸暨厂区

6.86万m² 电容器生产基地



宁波厂区

3.04万m² 工业继电器生产基地



漳州工业园

14.97万m²
功率继电器、继电器触点生产基地

(以上数据截止2019年03月)



全系列产品

继电器



功率继电器



电力继电器



汽车继电器及模块



新能源继电器



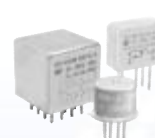
信号继电器



工业继电器



安全继电器



密封继电器

开关电气



低压电器

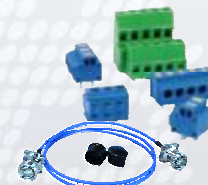


高低压成套设备

新门类



真空灭弧室



连接器



真空泵

电容器



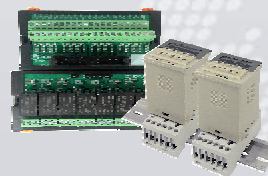
自动化设备



自动化产线



工业机器人



电子模块



速动开关



氧传感器

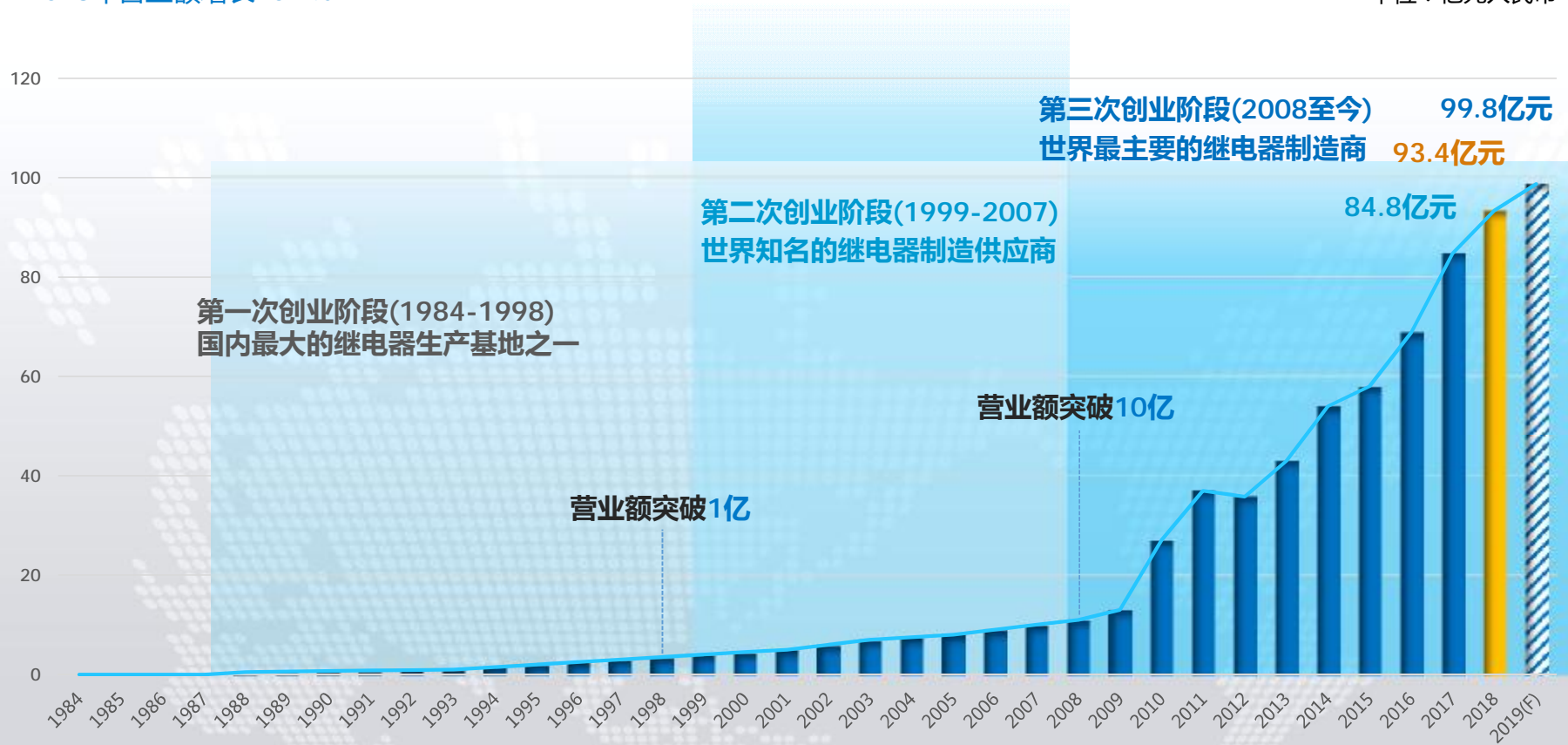


经济规模

宏发股份历年营业额增长图

2018年营业额增长10.1%

单位：亿元人民币





宏发之路

第三次创业阶段(2008至今)

第二次创业阶段(1999-2007)

第一次创业阶段(1984-1998)

1984
公司创立

1987
明确产品定位
与企业定位

1989
确立“以市场
为导向，以质
取胜”的经营
方针

1993
与美国AZ建
立战略合作，
引进生产线，
进军美国市场

1998
自主创新成
立“厦门精
合电气自动
化有限公司”

1999
引进德国西门子
全自动化生产线

2007
宏发美国
公司成立
成为行业首
家主持制定
国家标准的企业

2012
公司上市

2003
成立欧洲公司，
加快国际化进程

2008
股份制改造，
成立“厦门
宏发电声股
份有限公司”

2015
成为首家获批加
入美国UL标准组
织的中国企业

2016
加快推进产
业基地建设，
为新一轮跨
越发展创造
条件

2017
全球继电器
销售额
达到世界
第一！

第三次创业阶段
(2008至今)

第二次创业阶段
(1999-2007)

国际化
创新
质量



企业文化

企业精神

不断进取，永不满足

核心价值观

通过共同促进企业的不断发展，
在社会和股东作出贡献的同时，
努力为员工自身谋取越来越好的利益

企业愿景

创国际品牌，树百年宏发

企业使命

代表民族继电器工业在世界上
争得一席之地

经营方针

以市场为导向，以质取胜

质量方针

追求以完美的质量为顾客
提供满意的产品和服务

行为准则

诚信，守法，
文明，敬业

宏发企业文化的核心：

- 一是辩证法，我们承认人的根本驱动是利益驱动，并以此来思考和设计企业的管理思路，我们的企业精神也充满了辩证法。
- 二是坚持以人为本和“大爱”精神，宏发企业发展和成功的目的都是为了人，这是一种普遍意义的爱心。
- 三是爱国主义和使命感，把我们所从事的工作和对国家的贡献、承担的历史使命结合起来。



营销网络

宏发具备国际市场运作和技术服务能力，积极布局全球化营销网络，产品出口到全球120多个国家和地区，可为全球客户快速提供适配需求的产品与解决方案。



厦门宏发



上海宏发



北京宏发



四川宏发



香港宏发



欧洲宏发



美国宏发



美国KG

台湾、印度、韩国、
菲律宾、土耳其、
巴西办事处





典型客户

家电



汽车



工控



电力



通讯



低压



02



企业概况



宏发核心竞争力



人才培养



薪酬福利



Why Hongfa?





先进的企业文化带来的凝聚力

经过三十多年培植，宏发形成了先进和完整的企业文化。资源终会枯竭，唯有文化才能生生不息。宏发的企业精神、经营方针及核心价值观构成了宏发企业文化的深刻内涵，把公司和员工的利益以及社会责任三者紧密地结合在一起，员工与企业水乳交融，从工作到生活，都呈现出积极向上的氛围，凝聚力和向心力日益增强。



《宏发报》



企业文化读本



年终表彰暨联欢大会



股份公司运动会

据2019年初的数据，人才资源（扣除一线操作工、辅助性人员的员工）在宏发的平均司龄达到**5.6年**。其中，中高层干部的平均司龄达**9年**，基层管理人员的平均司龄为**7.8年**。



行业领先的人力资源优势

在“以人为本，培养行业尖端人才”的理念指引下，宏发通过自身培养为主，全球化引进为辅，打造高素质的技术人才队伍、管理人才队伍，现已具备行业领先的人力资源优势。



博士及博士后
14人
高级工程师
69人



厦门市专业技术拔尖人才等
市级荣誉
26人



福建省技能大赛等省级荣誉
8人



六西格玛黑带
61人
外部专家顾问
25人



高级技师
45人



全国五一劳动奖章等国家级荣誉
4人



享受国务院特殊津贴专家
2人



国际化人才
宏发在国际化进程中以企业文化为引领坚持员工本地化原则，提升客户认同感，提高企业国际化竞争力。

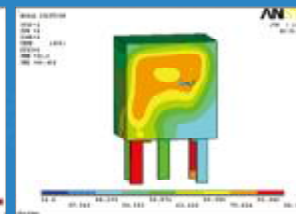
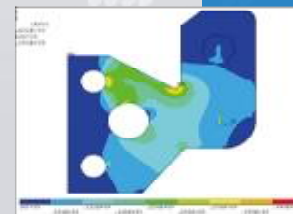
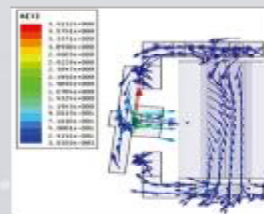


研发与创新

宏发拥有国内继电器行业内首家国家级企业技术中心、院士工作站、博士后工作站以及亚洲最大的继电器检测中心。宏发技术中心是业内唯一一个覆盖全产业链的研发中心，代表了继电器行业内的最高研发水平。



- 标准的制定者——继电器行业**唯一**主持制定国家标准的企业，主持、参与制定国标、行标22项，其中宏发股份公司主持制定国家标准7项，行业标准2项。
- 参与国际标准化——**连续4年**派专家参加IEC/TC94国际标准化年会以及国际标准讨论会，承办 2019年“IEC/TC94国际标准化2019年年会以及国际标准讨论会”，宏发为**唯一**加入美国UL标准组织的中国企业。
- 拥有自主知识产权——截止目前拥有**800余项**专利，极具技术优势。
- 研发投入——2018年研发支出约3.3亿元，**占全年收入的4.81%**
- 研发管理——**先进的研发工具**
QFD、TRIZ、FEMA/FTA、CAE、DOE等



(以上数据截止2019年03月)



制造产业链

宏发坚信好的产品是由好的零件制造出来的，好的零件依赖于好的模具



行业领先的模具
设计、制造能力



供应链零部件
自主配套能力



中国一流的自动化装
备的设计、制造能力

宏发关注前道工序研究，打造独特的技术优势，秉承工匠精神，经过几十年的沉淀和积累，已经打造成为完整的深度集成模具、精密零件、自动化生产线的设计及制造的产业链。



行业领先的模具设计、制造能力

宏发具备行业领先的模具设计及制造能力，
拥有高精度和大规模的模具生产能力。

目前宏发模具精度可达到 1μ ，
一年可完成800副模具设计制造



模具自动加工中心



数控光学曲线磨床



电火花机



三坐标测量仪



数控坐标磨床



供应链零部件自主配套能力

宏发主张以“自主生产“代替”外协供应”，并专门成立第五事业部，从源头打造零部件自主配套能力，为高品质产品铺垫良好的基础。

- 丨 金工——高速冲床，月产能逾**4亿件**
- 丨 注塑——300+台自动化生产设备，月产能逾**3亿件**
- 丨 电镀——5条先进的自动化电镀线，月产能逾**3亿件**
- 丨 触点——业内先进的冷墩机、后处理及检测设备，月产能逾**2.5亿件**



全自动镀镍生产线



德国雅宝注塑机



BRUDERER
闭式高精度高速冲床



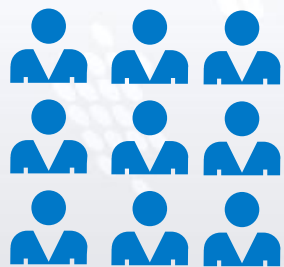
GF
微细高精慢走丝机床



中国一流的自动化装备的设计和制造能力

精益生产，智造增效。长期坚持高额技改投入，铸就宏发领先全球的装配自动化能力。

积极响应“中国制造2025”战略，推进信息化和自动化的“两代融合”、智能仓库及物流系统，**打造数字化工厂。**



未来

手工线
1987-1998

第一代自动线
1999-2004

第二代自动线
2005-2012

高效能全自动线
2013-现阶段

智能化生产
无人关灯工厂



装配自动化能力

宏发深耕产线自动化数十年，设立精合子公司、机器人子公司来专门研制及生产自动化生产线，目前已经自主开发**150多条自动化产线**，自动化程度达80%以上，**最快**生产节拍达**1秒/只**



通用功率继电器自动生产线



汽车继电器自动生产线



电力继电器自动生产线



信号继电器自动生产线



低压电器自动生产线



+

+



企业概况



宏发核心竞争力



人才培养



薪酬福利



03



员工发展

公司基于战略发展需要，创建了以“工业管理学院”为主平台的员工教育培训体系，致力于建立统一的企业文化、价值观和行为标准，以提升员工的素质和业务技能，促进公司及员工发展。



宏发工业管理学院的目标及核心业务

宏发工业管理学院 成立于2009年，学院成立之初即确立“视培训质量为生命”的工作方针，聚焦质量管理，坚持打造精品课程，走“专业化发展、兼顾其他”的道路。至2018年底，累计开发精品课程**127门**，其中技术和质量类课程占比达到**65%**；成功举办各类培训1000多场，培训学员36000多人次，为公司发展提供了重要的人才支撑。



员工发展

针对各类、各级员工的不同特点，结合业务及员工发展需求，公司采取差异化策略及措施开展相应的培训，总体可以分为“新人培训、专业培训、管理培训”三大类。

01

新人培训

- 新人训练营
- 导师辅导
- 轮岗学习
- 在岗课程

02

专业培训

- 专业技能课程
(焊接、工艺、技术等)
- 专题培训班
(六西格玛、精益生产、TPM、班组长管理等)
- 国内外专家辅导

03

管理培训

- “鹰”系列干部课程
(领导力、管理技能)
- 雏鹰班——储备干部
- 飞鹰班——新任干部
- 精鹰班——资深干部
- 雄鹰班——企业高层



员工发展

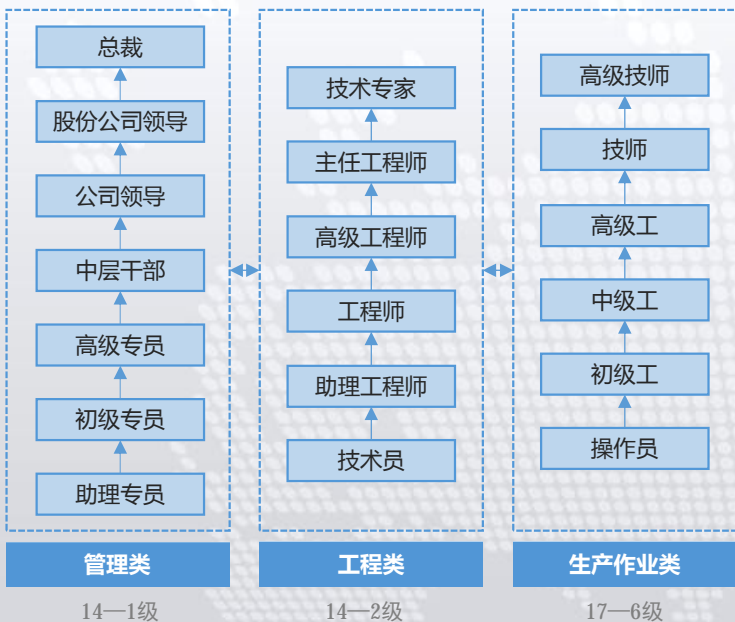
应届生培训





员工发展

公司高度重视员工的职业发展，在原有的管理和技术双发展通道的基础上，针对各职类分别进行职级设置（从最低的17级到最高的1级），建立了多通道的职业发展路径，通过制度保障、培训、人才盘点、等级评定、职位调整等多种手段，努力营造“用事业造就人才、用环境凝聚人才、用制度激励人才”局面。公司在员工职业发展管理中，做到“有保障、有计划、有评价、有调整”，有效地促进员工成长。



多通道的职业发展路径(还有营销、专业职能类等)



员工职业发展管理



人才理念

搭平台，成就事业，实现自身价值

- Ø 致力于把宏发的事业不断做大，搭建更大的平台，构建积极向上的文化环境
- Ø 尽可能的让优秀的人才发挥特长，成就一番事业
- Ø 使公司骨干人员通过自身努力和公司支持，大多实现购房、购车、安居乐业的目标





招聘岗位

主要需求专业

电气工程及其自动化

机电一体化

模具设计与制造

机械设计制造及其自动化

岗位方向

工艺工程师

技师

设备工程师

我们的要求

- 1-学习成绩优异
- 2-德智体全面发展
- 3-愿意在宏发长期发展

04

-  企业概况
-  宏发核心竞争力
-  人才培养
-  薪酬福利



HONGFA



薪酬福利



骨干人员享受购房补贴、购房无息贷款、企业年金



在职研究生、MBA培训班等免费培训



免费住宿或补贴（配备空调、热水器、洗衣机等基本生活设施）
免费班车、免费工作餐



解决毕业生地区户口、党员关系(自愿选择)



各种旅游及团队拓展训练



年假、婚假、产假、产检假、陪产假、哺乳假等
生日礼物、节假日礼品、过节费



定期举办各种团体活动
如羽毛球、歌唱、晚会、乒乓球、篮球、足球等

HONGFA

待遇福利



丰富的业余活动

年终晚会



丰富的业余活动

户外活动



团队活动



攀岩比赛



户外拓展活动



足球赛

丰富的业余活动



健身室



阅览室



篮球场



乒乓球室

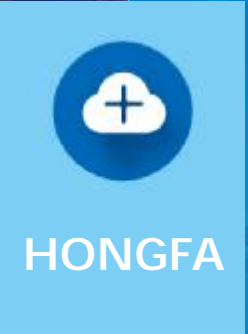
丰富的业余活动

生活环境





招聘企业介绍





厦漳基地



(以上数据截止2019年03月)



成员企业介绍



厦门宏发开关设备有限公司

公司概况：

宏发开关设备创建于1994年，是重点高新技术企业，专业化生产制造**智能化断路器、接触器**、电动机保护器、双电源自动转换开关、电涌保护器、隔离开关、中压断路器、继电器等开关元件及高低压成套设备。公司现有员工**1400多人**。预计到2020年实现**年产值7.5亿元**，人数1600人。





成员企业介绍



厦门宏发电气有限公司

公司概况：

电气公司是宏发旗下专业从事高低压电力成套开关设备的研发与制造的企业，产品主要应用于**电力、新能源、轨道交通、工矿企业、楼宇建筑、通讯行业**。

公司拥有七条生产线，高低压月生产350台，三箱月生产逾5000台，力争在2025年前成为全国极具竞争力的高低压配电设备制造商，预计实现**年产值5亿元**、员工500人左右。





谢谢聆听

THANKS

— 宏发科技，创造美好生活 —
Hongfa technology, for a better life!